

ZÁRUČNÍ LIST

Výrobek

Postřikovač PROTECO 12 I	
Postřikovač PROTECO 16 I	
Postřikovač PROTECO 20 I	

Datum prodeje:

Datum vyskladnění:

razítko dovozce	razítko a podpis prodejce

Záruční podmínky:

Na tento výrobek se poskytuje záruka po dobu 24 měsíců ode dne prodeje, respektive ode dne vyskladnění.

V době záruky vám záruční servis vykoná opravu veškerých závad vzniknutých následkem výrobní chyby bezplatně. Při uplatnění požadavků na záruční opravu musí být spolu s přístrojem předložený úplný a čitelně vyplněný záruční list. Při odesílání přístroje do opravy náklady na dopravu hradí zákazník.

Záruka sa nevztahuje na:

- přístroj poškozený po dobu dopravy a nesprávným skladováním
- poruchy způsobené nesprávnou obsluhou anebo údržbou
- poruchy způsobené vlivem běžného opotřebení výrobků a materiálu
- poruchy způsobené používáním přístroje na jiný účel než na jaký je určený
- přístroj, do kterého byl vykonaný neodborný zásah anebo úprava
- nekompletnost výrobku, které bylo možné zjistit už při předání

Dovozce:

AZ Satelit s.r.o., Podbřezí 63, 518 03 Podbrezi, www.azsatelit.cz

Servisní záznamy:

NÁVOD NA POUŽITÍ

Postřikovač je vhodný pro postřikování tekutými látkami, které se běžně používají na ošetřování rostlin (pesticidy), dezinfekci pomocí dezinfekčních prostředků, odplevelení a tekuté hnojení. Postřikovač má ochranu proti přetékání, snadnou obsluhu a zabezpečuje vysokou účinnost práce a úsporu pracnosti.

Pracovní princip:

Pohybem páky vytváří píst pracovní tlak v nádobě (zátěžový tlak 10 kg/cm²). Chemikálie v nádobě je tlačena přes hadici a ovládací rukojeť do rozprašovací trysky.

Návod na použití

- Otevřete víko na vrchu nádoby (nevybírejte filtr ven z nádoby) a nalejte požadovaný roztok do nádoby.
- Upravte nosné popruhy na vhodnou délku. Zavěste postřikovač na záda.
- Napumpujte nádobu pracovní pákou 6 až 8 krát pro vytvoření pracovního tlaku v pumpě. Stlačením páky na rukojeti ručky začněte postřikovat.
- Pracovní páka je instalovaná nalevo a je obsluhovaná levou rukou.
- V závislosti od potřeb na efektivní rozprašování je možné vyměnit nástavce – trysky na rozprašovači.

Upozornění

Nesprávné používání natlakování a stříkání s postřikovačem zbavuje dodavatele jakýchkoli zodpovědnosti za vzniknuté závady a případné reklamace

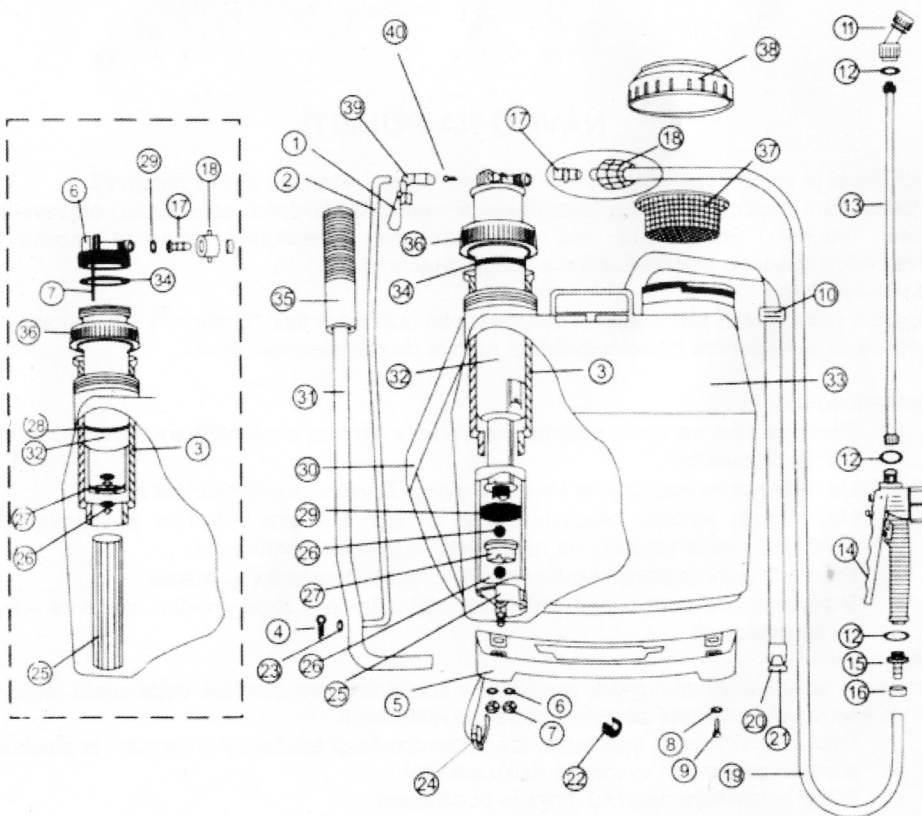
- Použití chemických substancí, které neodpovídají současným normám je zakázané a uživatel se tím vystavuje riziku zranění.
- Nikdy neotvírejte nádržku, když je pod tlakem.
- **Nikdy nenechávejte postřikovač v blízkosti otevřeného ohně.**
- Nepoužívat s postřikovačem nebezpečná rozpouštědla a agresivní chemikálie a taktéž benzínové deriváty.
- Nepostřikujte toxickými nebo zdraví škodlivými látkami lidi a zvířata.
- Při práci používejte vhodné pracovní obleky a ochranné prostředky.
- Při práci nejezte, nepijte a nekuřte.
- Po skončení práce si důkladně umyjte ruce.
- Nenechávejte postřikovač v dosahu dětí.

Instrukce pro údržbu:

1. Zásadně po každém použití postřikovače vylijte zbylý roztok ven z nádoby postřikovače a vypláchněte několikrát čistou vodou.
2. Kápněte malé množství maziva na vnější plochu pístu pro hladké klouzání a prevenci proti přetékání roztoku.
3. Skladujte postřikovač na tmavém místě, nevystavujte ho přímému slunečnímu světlu.

Postřikovač PROTECO 12-16-20 L

DIAGRAM



Seznam dílů:

1	Úchytká	20	Fixace popruhů
2	Páka	21	Háček popruhů
3	Pouzdro válce	22	Objímka
4	Závlačka	23	Podložka
5	Podstavec	24	Fixace popruhů
6	Podložka vzduchového válce	25	Pumpa
7	Šroub	26	Těsnící kulička
8	Podložka	27	Těsnící válec
9	Šroub	28	O - kroužek
10	Těsnění filtru	29	Kroužek válce
11	Tryska	30	Podložka

Postřikovač PROTECO 12-16-20 L

12	Podložka	31	Pumpovací páka
13	Pracovní páka	32	Vzduchová komora
14	Rukojeť se spouští	33	Tlaková nádoba
15	Redukce	34	Těsnění
16	Spojka hadice	35	Rukojeť páky
17	Těsnící vložka	36	Závit válce
18	Objímka	37	Filtr nečistot
19	Hadice	38	Víko
		39	Upínání převodu
		40	Závlačka

Společnost AZ-SATELIT s.r.o. garantuje dostupnost náhradních dílů pro modely PROTECO po dobu 2 roků od datumu vyskladnění. Postřikovač musí být používán správně a podle návodu na použití. Při opravě používat jen náhradní díly PROTECO.

Technické parametry	PROTECO 12/16/ 20 L
Hmotnost	cca 3,5 kg
Kapacita nádržky max.	12/ 16/ 20 L
Maximální tlak	1.0 MPa
Délka pracovní páky	60 cm
Délka hadice	120 cm
Tyč s rozprašovačem	110 cm x 3.5 cm x 2 mm

Obsah krabice

	Název	Jednotka	Počet
1	Postřikovač	Sada	1
2	Manuál	Kopie	1
3	Sada trysek	Sada	1
4	Sada těsnění	Kus	5
5	Kroužek víka	Kus	1

Změny vlivem technické inovace a tiskové chyby jsou vyhrazeny.

